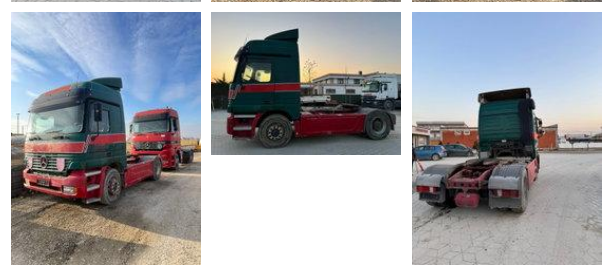




Mercedes-Benz Actros 1840 1840

Caractéristiques générales

Marque	Mercedes-Benz
Modèle	Actros 1840
Sous-catégorie	Tracteur standard
relevé de compteur	984.503km
Année de construction	1997
Date de première inscription	17-10-2023
Couleur	Vert
Condition	Utilisé
État général	Très bien
Carburant	Diesel
Classe d'émission	Euro 2



Propriétés

Cabine	Cabine-couchettes
Numéro de série	WDB9549321K293339

Spécifications techniques

Nombre d'axes	2
Configuration des axes	4x2
Transmission	Automatique
Actifs	400hp